

FOR SALE

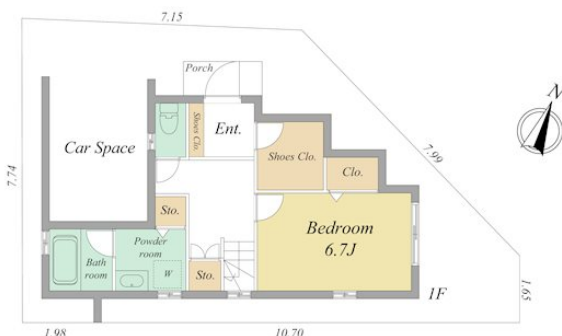
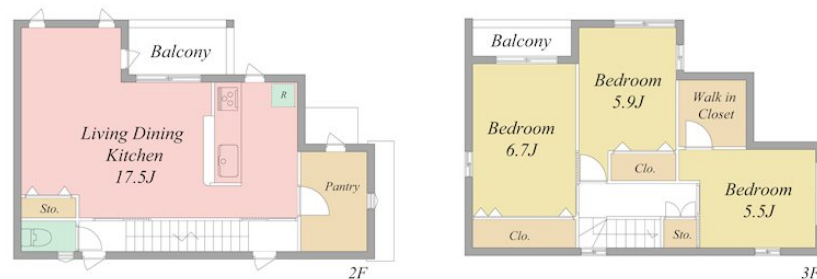
価格	間取りタイプ
5,480万円(税込)	4LDK



【外観】



【間取り図】



物件種目	一戸建て		
物件所在地	兵庫県神戸市灘区泉通4丁目		
交通	東海道・山陽本線 摩耶駅 徒歩5分 阪神本線 西灘駅 徒歩11分 阪急神戸線 王子公園駅 徒歩14分		
土地面積	79.35㎡ (約24.00坪)	他に私道面積	無し
建物面積	127.57㎡ (約38.58坪)	地目	宅地
構造規模	木造3階建		
築年月	2019年10月下旬	都市計画	市街化区域
用途地域	第一種住居地域		
建ぺい率	60%	容積率	200%
土地権利	所有権		
法令上の制限			
現況	新築	引渡日	相談
接道状況	北18.00m公道	東18.00m公道	
建築確認番号	第技建認H31-00359	開発許可番号	
設備	食器洗浄乾燥機 / 浄水器 / トイレ:温水洗浄便座 / 全室フローリング / ウォークインクローゼット / 都市ガス / 本下水 / 水道:公営		
周辺施設	ス-パ-マルチ 王子公園店 488m / 灘中央市場協同組合 391m / R-11 水道筋三丁目店 284m / 株式会社ダ イ-グ ルシティ 灘店 750m / 神戸市立稗田小学校 275m / 神戸市立原田中学校 516m		
その他費用			
備考	*全居室フローリング *キッチンにパントリーを設置 *大型シューズクローゼットあり		

現況と異なる場合には現況を優先します。 間取りの「S」はサービスルーム(納戸)です。
 価格は物件の代金総額を表示しており、消費税が課税される場合は税込と表記の上、 税込価格で表示しております。

取引条件の有効期限:2019年12月17日

No.S5026-006905

お問合せ先



国土交通大臣(5)第5814号
 (一社)不動産流通経営協会(公社)首都圏不動産公正取引協議会

アーバンライフ住宅販売株式会社 六甲道店

TEL:0120-154-653 FAX:078-851-3267

兵庫県神戸市灘区深田町4丁目1-1-207ウェルブ六甲道2番街2階

URL:<http://www.urbanlife-jh.co.jp/>

E-Mail:rokko@urbanlife-jh.co.jp

取引態様:仲介

